



Hus att trivas i

# Dockan - Brf Dockterrassen

Lgh A23, A33, A43, A53, A63, A73

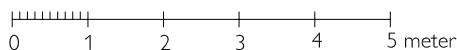
3-4 ROK ca 119 m<sup>2</sup>

Datum: 2007-03-29



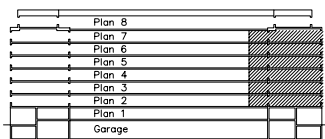
## BESKRIVNING

- Genomgående hörlägenhet i bästa läge mot Dockplatsen
- Panoramautsikt längs hela småbåtshamnen i norr och utsikt mot hamninloppet i öster.
- Utsikt mot gården och parken i söder från sovrum och bad
- Generösa balkonger i tre väderstreck
- Öppet samband mellan barkök, matplats och vardagsrum i vinkel med ljus från två håll
- Möjlighet att anpassa lägenheten i stor utsträckning och få exempelvis en helt avskild privat del, ett extra sovrum/TV-höma, ingång till bad från rum 2 mm
- Separat gäst-WC med dusch
- Separat tvätt
- Valmöjlighet att förlägga huvudsovrum mot öster eller söder

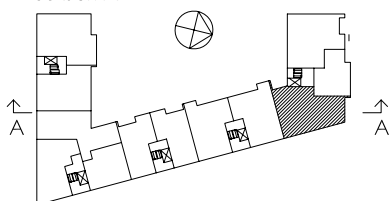


Skalan kan förvanskas i samband med kopiering.

G	GARDEROB
L	LINNESKÅP
KLK	KLÄDKAMMARE
ST	STÄDSKÅP
KS	KYL/SVAL
F	FRYS
U/M	UGN+MICROUGN
DM	DISKMASKIN
TM	TVÄTTMASKIN
TT	TORKTUMLARE
---	TILLVAL
XXXXXX	FRÅNVALSVÄGG
BRH	BRÖSTNINGSHÖJD FÖNSTER
	RADIATOR UNDER FLERTALET
	FÖNSTER
	FÖNSTERBÄNKSDJUP CA 180 MM
ELC	ELCENTRAL



Sektion A



JM AB förbehåller sig rätten till ändringar. Detta blad utgör ej kontraktshandling.