



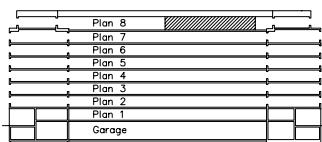
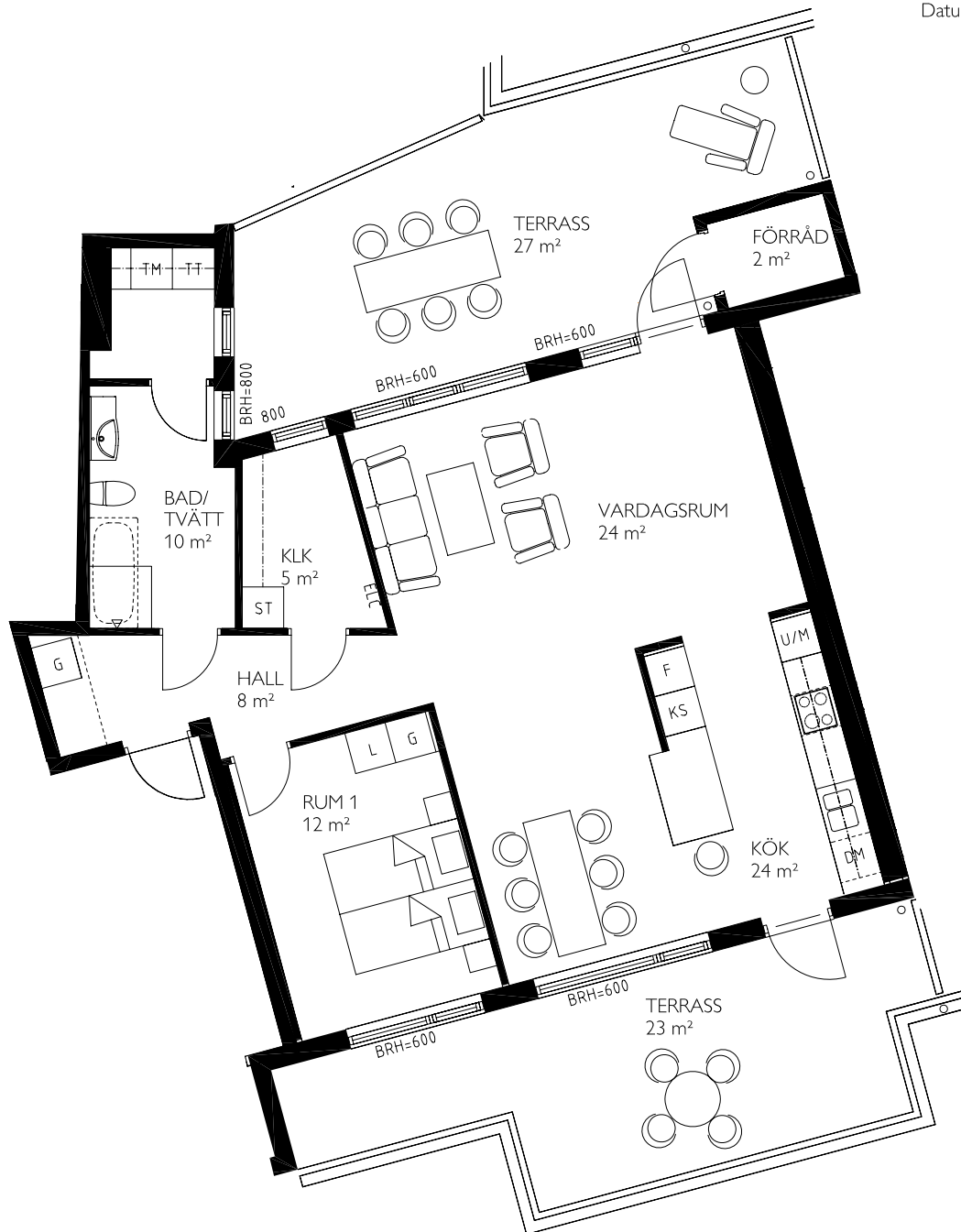
Hus att trivas i

# Dockan - Brf Dockterrassen

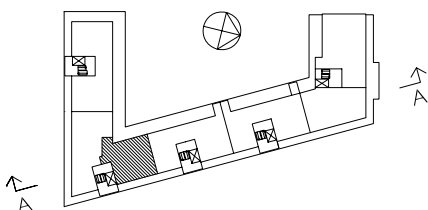
Lgh D81

2 ROK ca 84 m<sup>2</sup>

Datum: 2007-03-29



Sektion A



JM AB förbehåller sig rätten till ändringar.  
Detta blad utgör ej kontraktshandling.

0 1 2 3 4 5 meter

Skalan kan förvänskas i samband med kopiering.

G	GARDEROB
L	LINNESKÅP
KLK	KLÄDKAMMARE
ST	STÄDSKÅP
K	KYL
F	FRYS
U/M	UGN+MICROUGN
DM	DISKMASKIN
TM	TVÄTTMASKIN
TT	TORKTUMLARE
-----	TILLVAL
XXXXXX	FRÄNVALSVÄGG
BRH	BRÖSTNINGSHÖJD FÖNSTER RADIATOR UNDER FLERTALET FÖNSTER FÖNSTERBÄNKSDJUP CA 180 MM ELCENTRAL
ELC	

## BESKRIVNING

- Penthouselägenhet i toppläge med utsikt över hamninloppet, staden gården och parken
- Generösa sociala ytor med öppet samband mellan barkök, matplats och vardagsrum, genomlyst från två håll
- Mycket generösa takterrasser längs lägenhetens hela nordöstra och sydvästra fasad
- Utomhusförråd för utemöbler, krukor mm på terrass mot gård
- Separat tvätt med fönster
- Rymlig klädskåp/dressing-room med fönster